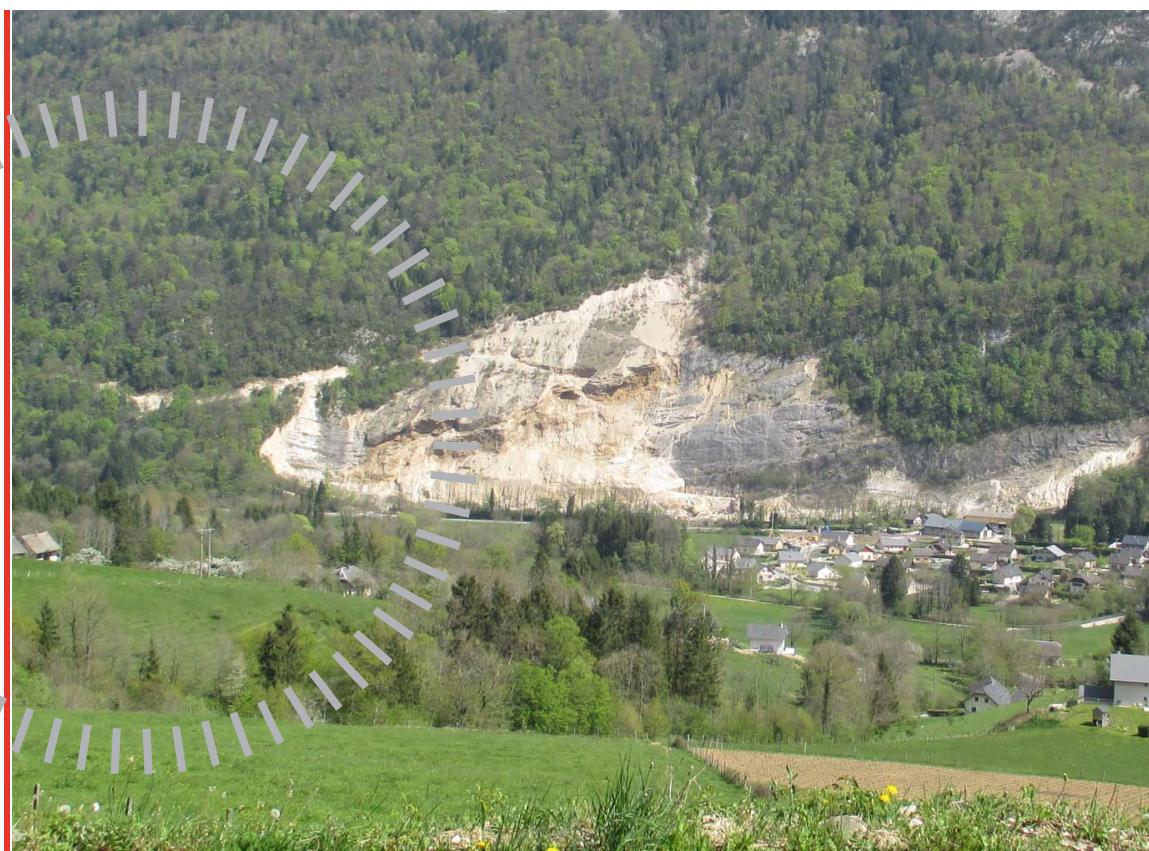


CARRIÈRE DES RADELLES

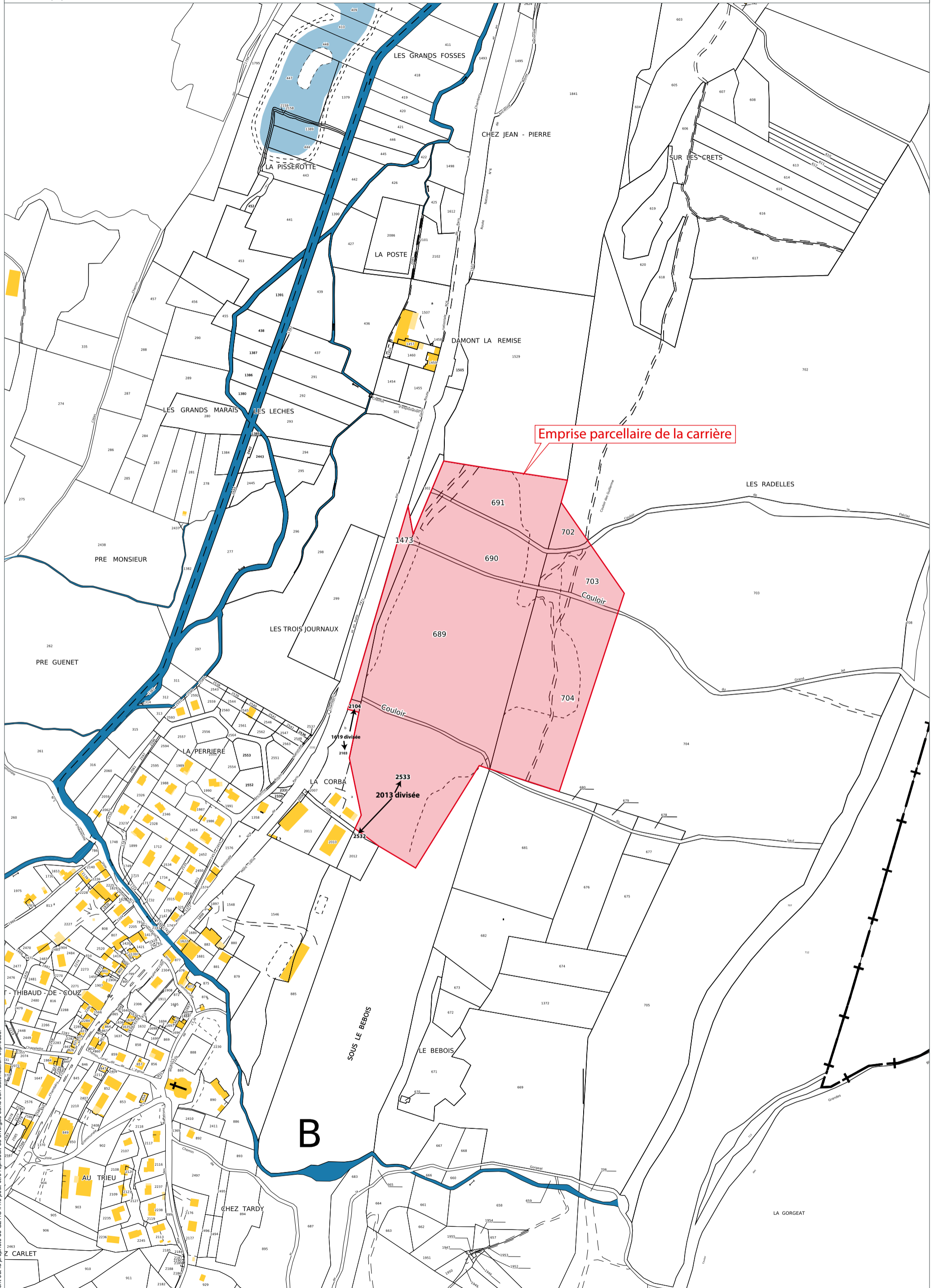
Commune de Saint Thibaud de Couz (73)



DOSSIER DE DEMANDE D'AUTORISATION D'EXPLOITER

Pièce 5 : Foncier

PLAN CADASTRAL - SECTION B



Ce document est la propriété de SETIS il ne peut être reproduit ou divulgué sans son autorisation expresse.

ETAT PARCELLAIRE

N ^{os} de parcelle	Emprise parcellaire	Emprise projet <i>Issues de mesures graphiques</i>	Titulaire des droits fonciers
Section B			
689 pp	31 780 m ²	100%	Commune
690	9 120 m ²	100%	Commune
691	8 470 m ²	100%	Commune
702 pp	148 100 m ²	1506 m ² 1%	Commune
703 pp	68 700 m ²	4 956 m ² 7,2%	Commune
704 pp	84 700 m ²	23 200 m ² 27,4%	Commune
1473 pp	4 290 m ²	2075 m ² 48,4%	Indivision Quidoz
2104	189 m ²	100%	Commune
2533	68 749 m ²	21 014 m ² 30,6%	Commune
Total emprise projet		102 510 m² soit 10ha 25a 10ca	

ETAT PARCELLAIRE DETAILLE

Les parcelles concernées uniquement par l'extraction sont précisées dans le tableau d'état parcellaire ci-dessous :

N ^{os} de parcelle Section B	Emprise parcellaire	Emprise projet <i>Issues de mesures graphiques</i>	Emprise de l'extraction dans le projet	Titulaire des droits fonciers
689 pp	31 780 m ²	100%	Phase 1 : 0 Phase 2 : 2516 m ² Phase 3 : 2558 m ² Phase 4 : 8592 m ²	Commune
690	9 120 m ²	100%	Phase 1 : 0 Phase 2 : 749 m ² Phase 3 : 1018 m ² Phase 4 : 2264 m ²	Commune
691	8 470 m ²	100%	Phase 1 : 0 Phase 2 : 655 m ² Phase 3 : 77 m ² Phase 4 : 0	Commune
702 pp	148 100 m ²	1506 m ² 1%	Phase 1 : 0 Phase 2 : 33 m ² Phase 3 : 0 Phase 4 : 0	Commune
703 pp	68 700 m ²	4 956 m ² 7,2%	Phase 1 : 842 m ² Phase 2 : 221 m ² Phase 3 : 0 Phase 4 : 0	Commune
704 pp	84 700 m ²	23 200 m ² 27,4%	Phase 1 : 10995 m ² Phase 2 : 1405 m ² Phase 3 : 0 Phase 4 : 0	Commune
1473 pp	4 290 m ²	2075 m ² 48,4%	0	Indivision Quidoz
2104	189 m ²	100%	0	Commune
2533	68 749 m ²	21 014 m ² 30,6%	0	Commune
Total emprise projet		102 510 m² soit 10ha 25a 10ca		